

N°14 Juin 2009

Docteur «m_nom»
«m_prenom»
«m_adr1»
«m_adr2»
«m_cp» «m_ville»

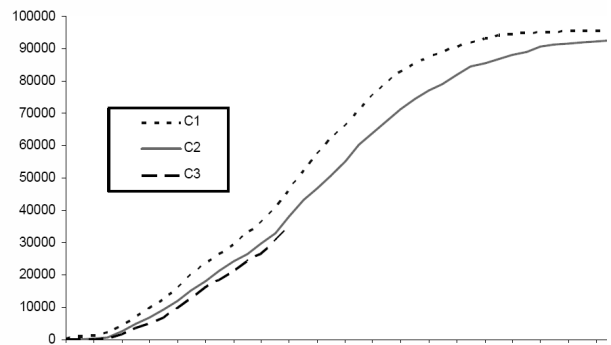
Cher Confrère, Cher Ami,

Bientôt les congés d'été... toute l'équipe d'ADECA Alsace vous souhaite quelques jours de repos bien mérités !

Le taux de tests non analysables a sensiblement baissé mais reste trop élevé, actuellement autour de 6%. Pour près de la moitié des cas, il s'agit de problèmes administratifs : la date de prélèvement et/ou l'identité de la personne ne figurent pas sur la plaquette. **Merci d'insister lourdement auprès de vos patients pour qu'ils indiquent bien sur chaque plaquette leur nom et la date du prélèvement !**

Nous avons modifié le mode d'emploi du test de façon à le rendre plus clair et plus compréhensible. Des versions en arabe et en turc sont disponibles sur le site : [www.adeca-alsace.fr / la campagne en Alsace / documents utiles](http://www.adeca-alsace.fr / la_campagne_en_Alsace / documents_utiles).

La participation à la 3^{ème} campagne est encore un peu en recul par rapport aux précédentes (cf. courbe). Profitez de la fin des épidémies de grippe et de gastroentérite pour refaire le point avec vos patients sur leur statut vis-à-vis des dépistages des cancers : colon et rectum, mais aussi sein et col de l'utérus.



ADECA Alsace, en partenariat avec des responsables de groupes de FMC et/ou de pairs, coordonne un travail d'évaluation des pratiques professionnelles (EPP) sur le dépistage du cancer colorectal qui constitue le sujet de thèse de doctorat en médecine d'Hélène RUSQUES. Cette évaluation

est proposée à tous les médecins généralistes volontaires du Haut-Rhin. Vous trouverez ci-joint les documents nécessaires pour participer à cette enquête. Il s'agit de remplir un questionnaire simple de 10 questions pour 20 patients (pas moins de 10) consécutifs de 50 à 74 ans. Merci de renvoyer vos questionnaires à ADECA Alsace dans une enveloppe T ADECA avant le 31 août 2009.

L'étude sur le nouveau test immunochimique quantitatif vient de se terminer. Les résultats sont attendus pour décembre prochain. Merci pour votre participation active : 25000 tests ont été réalisés !

Vous trouverez ci-joint la version actualisée du visuel destiné à vous aider au quotidien dans la stratification du risque de cancer colorectal chez vos patients et la gestion du dépistage organisé du cancer colorectal (les recommandations de suivi après coloscopie ont changé). La version précédente est caduque et doit être jetée.

De plus, vous trouverez une plaquette d'information sur la prévention et le dépistage organisé des cancers en Alsace en plusieurs langues destinée à sensibiliser les populations migrantes. Si vous en souhaitez pour vos patients, vous pouvez les commander à ADECA Alsace.

Nous vous prions d'agréer, Cher Confrère, Cher Ami, l'expression de nos sentiments dévoués.

B. DENIS
Président

M. RUETSCH
Vice président 68

M. GARNON
Vice président 67

Ph. PERRIN
Directeur

